



FXbend

Innovative elektrische Abkantpresse

EUROMAC®





Klein aber fein, innovativ im Antrieb, äusserst robust und dazu bezahlbar: die brandneue Gesenkbiegepresse von Euromac stellt die ideale Lösung dar für Unternehmen, die nicht unnötiges Geld in eine überdimensionierte Luxuspresse investieren möchten. Die neue „FX Bend“ von Euromac ist nicht nur im Design ansprechend, diese elektrische

Abkantpresse erfüllt hohe Qualitätsansprüche, gestaltet automatisch moderne ergonomische Arbeitsplätze im Stehen und Sitzen, erfordert keine absolute Auslastungsnotwendigkeit und ist daher für Kleinteilebiegearbeiten in niedrigen Losgrößen die ideale Ergänzung in Ihrem Blechbearbeitungsbetrieb.

FX bend
850



Innovationen



Exklusive revolutionäre Direktübersetzung

Keine unnötigen Kupplungen und beweglichen Teile. Eine mögliche Verformung der Antriebswelle wird vermieden und dank Zug des Biegebalkens von unten kein unnötiger Verschleiss der Bauteile; reduziert Ihre Wartungs- und Unterhaltskosten massiv und erübrigt unnötige Stillstandzeiten der Abkantmaschine. Durch die geringe Trägheit erreichen wir maximale Beschleunigungen und Effizienz.

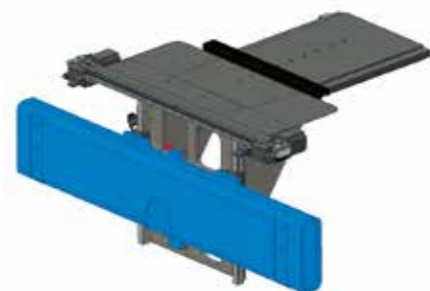
Monoblock Maschinenaufbau

Dieser besteht aus zwei miteinander verbundenen Meehaniten (700 N/m²) Monoblockrahmen. Das bietet maximale Stabilität, Zuverlässigkeit und Genauigkeit für Ihre Biegeteile. Dank des ergonomischen Rahmen-Designs kann der Bediener in einer bequemen Position stehend oder sitzend arbeiten. Die Maschine erlaubt, dank des schmalen Biegebalkens, maximale Biegefreiheiten. Durch die offene C-Konstruktion lassen sich Biegeteile und Abkantwerkzeuge seitlich herauschieben. Das bedeutet maximale Freiheitsgrade in dieser Klasse. *Eingetragenes Patent.*



Hinteranschlagssysteme

Option: 4 - Achsen
X-R, Z1 und Z2 (CNC gesteuert)



Option: 6 Achsen
X 1-X 2, R1,R2, Z1 und Z2

vollautomatisch und unabhängig voneinander CNC gesteuert. Kohlefaser-Elemente reduzieren das Gewicht der Finger und ermöglichen Geschwindigkeiten bis zu 1000 mm/Sek. mit kurzen und schnellen Rampen ermöglichen maximale Produktivität.



Werkzeugaufnahmesysteme

Option: WILA
(Neuer Standard)

- Obere Klemmung hydraulisch
- Untere Klemmung manuell
- Optional:
- Obere- und untere Klemmung hydraulisch



Standard: European Style
(Promecam)

- Standard Konfiguration:
- Obere Klemmung Schnellwechsel manuell (ohne Abkantwerkzeuge)
 - Untere Klemmung Schnellwechsel manuell (kompatibel mit WILA new Standard)

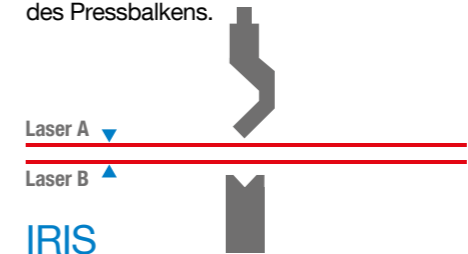


Sicherheitseinrichtung

Sie können zwischen 2 Systemen wählen, je nach Anforderung: Effizienz und/oder Produktivität:

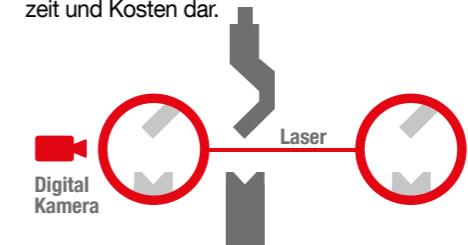
Standard:
LZS-004-Dual-Laser

Bietet dem Bediener die Sicherheit beim Arbeiten in der Nähe der Abkantwerkzeuge trotz hoher Geschwindigkeiten des Biegebalkens und der Hinteranschläge. Die maximale Biegebalkengeschwindigkeit kann bis zu 6 mm Entfernung von dem Teil gefahren werden. Das System überwacht ständig die Geschwindigkeit und Leistung des Pressbalkens.



IRIS

RapidBend eliminiert langsame Geschwindigkeiten. Die oberen Werkzeuge fahren mit der Annäherungsgeschwindigkeit bis zum Biegeteil (Mute-point). RapidBend Technologie reduziert die Maschinen Zykluszeit um mehr als 2 Sekunden pro Biegezyklus. Dies stellt eine erhebliche Einsparung in Betriebszeit und Kosten dar.



Steuerung



CNC Steuerung PANASONIC-Toughbook.

- Anti-Blending beschützter LCD Touchscreen
- Wasser- und staubressistent nach (IP65)
- Bis zu 9 Stunden Akku Power backup bei Stromausfall
- Bruchressistent *
- Windows® 7 Professional
- USB und WIFI-Verbindung

* Impaktkräfte: getestet bei einem Fall von 90 cm Höhe bei Panasonic



FX bend Technologie

Konventionelle Technologie



Durch den Direktantrieb und Zug von unten ist eine Biegebalkengeschwindigkeit von 200 mm/Sek.

Möglich, und dann wird vom (Mute-point) zur Arbeitsgeschwindigkeit umgeschaltet. Dies erlaubt wirtschaftliches Arbeiten in einem sicheren Umfeld.



EUROMAC®

Euromac Spa
Via per Sassuolo, 68/g
41043 Formigine (MO) - Italy
Tel. +39 059 579511
Fax +39 059 579512
info@euromac.it

www.euromac.com

Entwickelt und produziert in Italien bei EUROMAC



Haftungsausschluss:

Abweichungen von den gezeigten Abbildungen vom tatsächlichen Produkt in diesem Katalog sind möglich. Alle Informationen und Daten in diesem Katalog können ohne Vorankündigung jederzeit geändert werden.

Technische Daten

	850
Maximale Biegekraft (kN)	200
Nutzbare Abkantlänge (mm)	850
Y-Achse Verfahrhub (mm)	196
Y-Achse Geschwindigkeit (mm/sek.)	200
Schrägstellung (mm) (Y1-Y2)	-
Einbauhöhe (mm) (Tisch bis zur oberen Biegewanne)	470 (395)
X Achse Verfahrweg (mm) (4 Achsen X-R-Z1-Z2)	375 + 400
R-Achse Verfahrweg (mm) (4 Achsen X-R-Z1-Z2)	180
Z-Achse Verfahrhub (mm) (4 Achsen X-R-Z1-Z2)	850 - 85x2
X-Achse Geschwindigkeit (mm/sek.) (4 Achsen X-R-Z1-Z2)	250
R-Achse Geschwindigkeit (mm/sek.) (4 Achsen X-R-Z1-Z2)	600
Z-Achse Geschwindigkeit (mm/sek.) (4 Achsen X-R-Z1-Z2)	1100
X Achse Verfahrhub (mm) (6 Achsen X1-X2-R1-R2-Z1-Z2)	375 + 230
R-Achse Verfahrhub (mm) (6 Achsen X1-X2-R1-R2-Z1-Z2)	180
Z-Achse Geschwindigkeit (mm/sek.) (6 Achsen X1-X2-R1-R2-Z1-Z2)	744
X-Achse Geschwindigkeit (mm/sek.) (6 Achsen X1-X2-R1-R2-Z1-Z2)	1000
R-Achse Geschwindigkeit (mm/sek.) (6 Achsen X1-X2-R1-R2-Z1-Z2)	650
Z-Achse Geschwindigkeit (mm/sek.) (6 Achsen X1-X2-R1-R2-Z1-Z2)	800
Drahtlos Verbindung (Wireless) / USB port	YES/2
Hauptmotorleistung (kW)	1x5,2
Anschlusswerte (kWa)	5
Gewicht ca. (kg)	2500

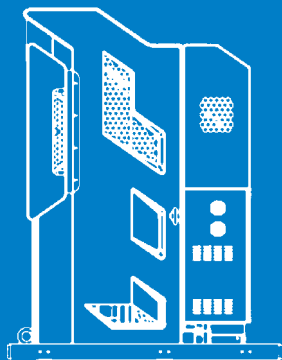
Einfach transportier- und verstellbar

Dank optimaler Gewichtsverteilung leicht mit dem Gabelstapler transportierbar. Schnell auf Ihre Bedürfnisse zum Produktionsplatz umzustellen, je nach Auftrag. Ermöglicht maximale Produktivität und lean production.



Ergonomie

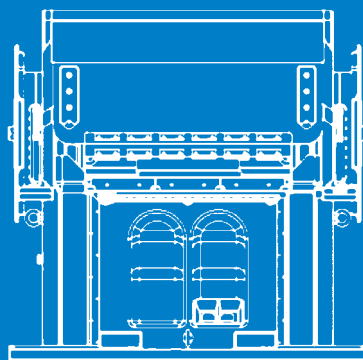
Spezifikationen wie Geschwindigkeit und Produktivität sind bedeutungslos, wenn der menschliche Faktor nicht berücksichtigt wird. Die Euromac FX-Bend ist benutzerfreundlich und hat die ergonomischen Eigenschaften für ein ermüdungsfreies und gesundes Umfeld gegenüber dem Bediener, um die Produktivität zu erhöhen und letztlich kosteneffektiv zu produzieren.



Tiefe (mm)

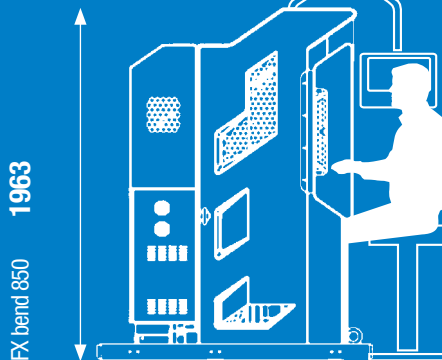
FX bend 850

1550



Länge (mm)

1850



FX bend 850

Höhe (mm)

1963